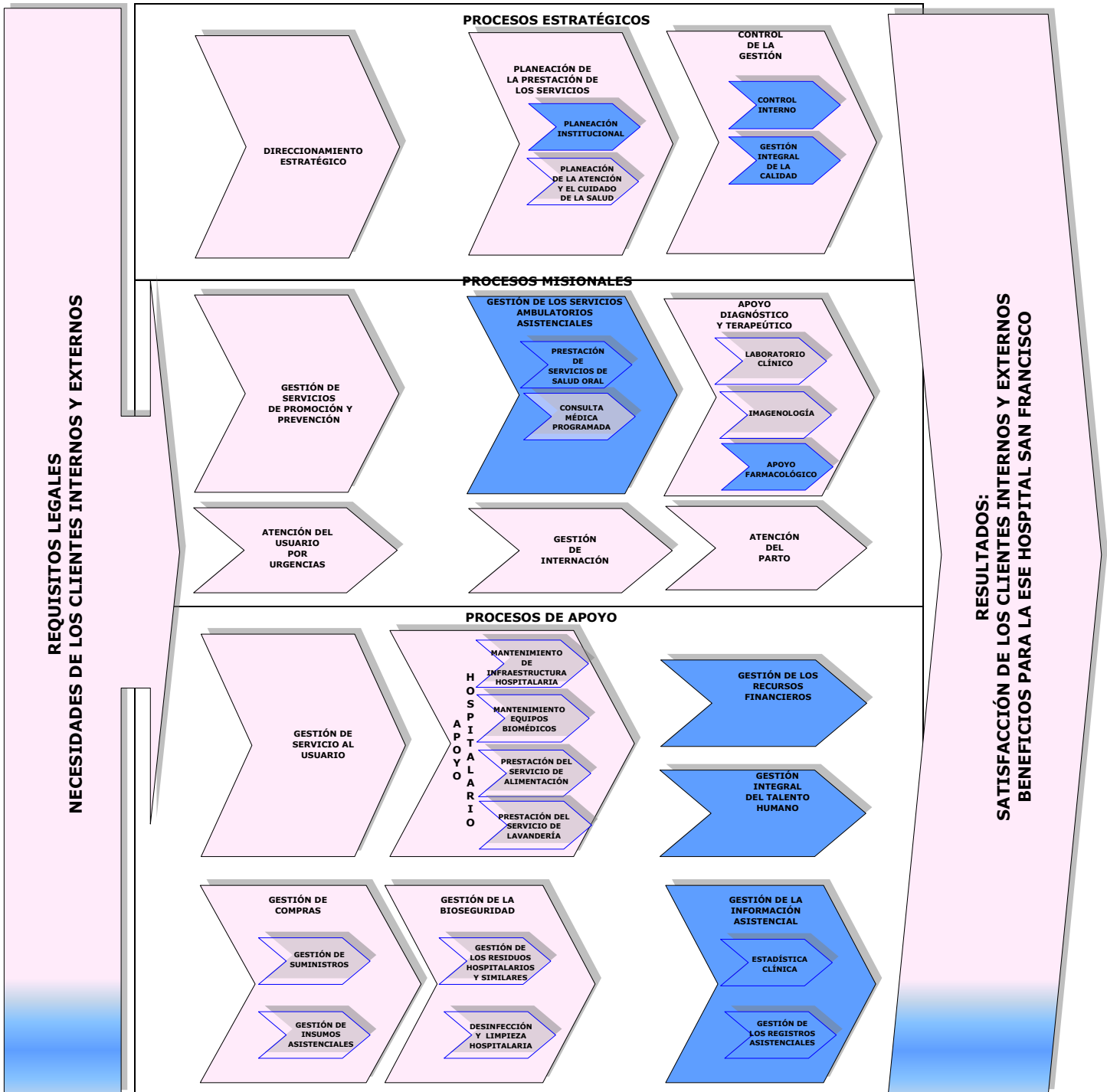




MAPA DE PROCESO

**PROPUESTA MAPA DE PROCESOS
ESE HOSPITAL SAN FRANCISCO VERSIÓN 2**



	HOSPITAL SAN FRANCISCO E.S.E. IBAGUE TOLIMA	Código:
		Versión: 01
	MAPA DE PROCESO	Vigente desde:
		Abril de 2011
		Página 2 de 6

**CAMBIOS ACORDADOS POR EL GRUPO DE CALIDAD PARA LA VERSIÓN 3 DEL
MAPA DE PROCESOS
Septiembre 28 y 29 de 2007**

- ✓ Se propone y se decide caracterizar dos subprocesos en el proceso de Direccionamiento Estratégico:

1. Gestión estratégica
2. Gestión de contratación

- ✓ Se acepta la separación en dos subprocesos de la Planeación de prestación de servicios.

- ✓ Retirar el apellido a consulta médica programada. Modificar por consulta médica.

- ✓ Redefinir apoyo diagnóstico y terapéutico y debe quedar apoyo diagnóstico, sacando el de apoyo farmacológico, cambiando su nombre por el de servicio farmacológico.

- ✓ Cambiar los subprocesos del proceso de gestión de compras por:

1. Adquisición
2. Almacenamiento
3. Distribución

Los tres subprocesos tendrán procedimientos documentados tanto para la adquisición, almacenamiento y distribución de los insumos asistenciales, como de los suministros administrativos

- ✓ Caracterizar el proceso de apoyo hospitalario con tres subprocesos que son:

1. Mantenimiento
2. Servicios generales
3. Gestión de la Bioseguridad

- ✓ Los subprocesos de apoyo hospitalario del mapa propuesto antes (Versión 2), quedan como procedimientos de los subprocesos, así:

1. El subproceso de mantenimiento tendrá como procedimientos:

- a. Mantenimiento de infraestructura
- b. Mantenimiento de equipos biomédicos
- c. Mantenimiento de equipos no biomédicos

2. El subproceso de servicios generales integra a los procedimientos de:

- a. Prestación del servicio de alimentación
- b. Prestación del servicio de lavandería y ropería

	HOSPITAL SAN FRANCISCO E.S.E. IBAGUE TOLIMA	Código:
		Versión: 01
	MAPA DE PROCESO	Vigente desde: Abril de 2011
		Página 3 de 6

3. El de Gestión de la bioseguridad deja como procedimientos:

- a. Gestión de residuos hospitalarios
- b. Desinfección, hospitalaria y esterilización

✓ El proceso de gestión de los recursos financieros contiene cuatro subprocesos:

1. Presupuesto
2. Facturación
3. Contabilidad
4. Tesorería

✓ El proceso de gestión integral del talento humano tiene como subprocesos:

1. Planificación de la gestión humana
2. Vinculación del talento humano:
 - a. Selección
 - b. Contratación
 - c. Inducción y entrenamiento
3. Gestión del bienestar laboral
 - a. Capacitación
 - b. Bienestar social e incentivos
 - c. Retribuciones y salarios
 - d. Reinducción
4. Salud ocupacional y seguridad industrial (H)
5. Evaluación del desempeño (V-A)

✓ El proceso de gestión de la información asistencial se llamará gestión de la información y contendrá dos subprocesos:

1. Gestión de la información asistencial
2. Gestión de la información administrativa

✓ El proceso de Gestión del servicio al usuario se caracteriza con los siguientes subprocesos:

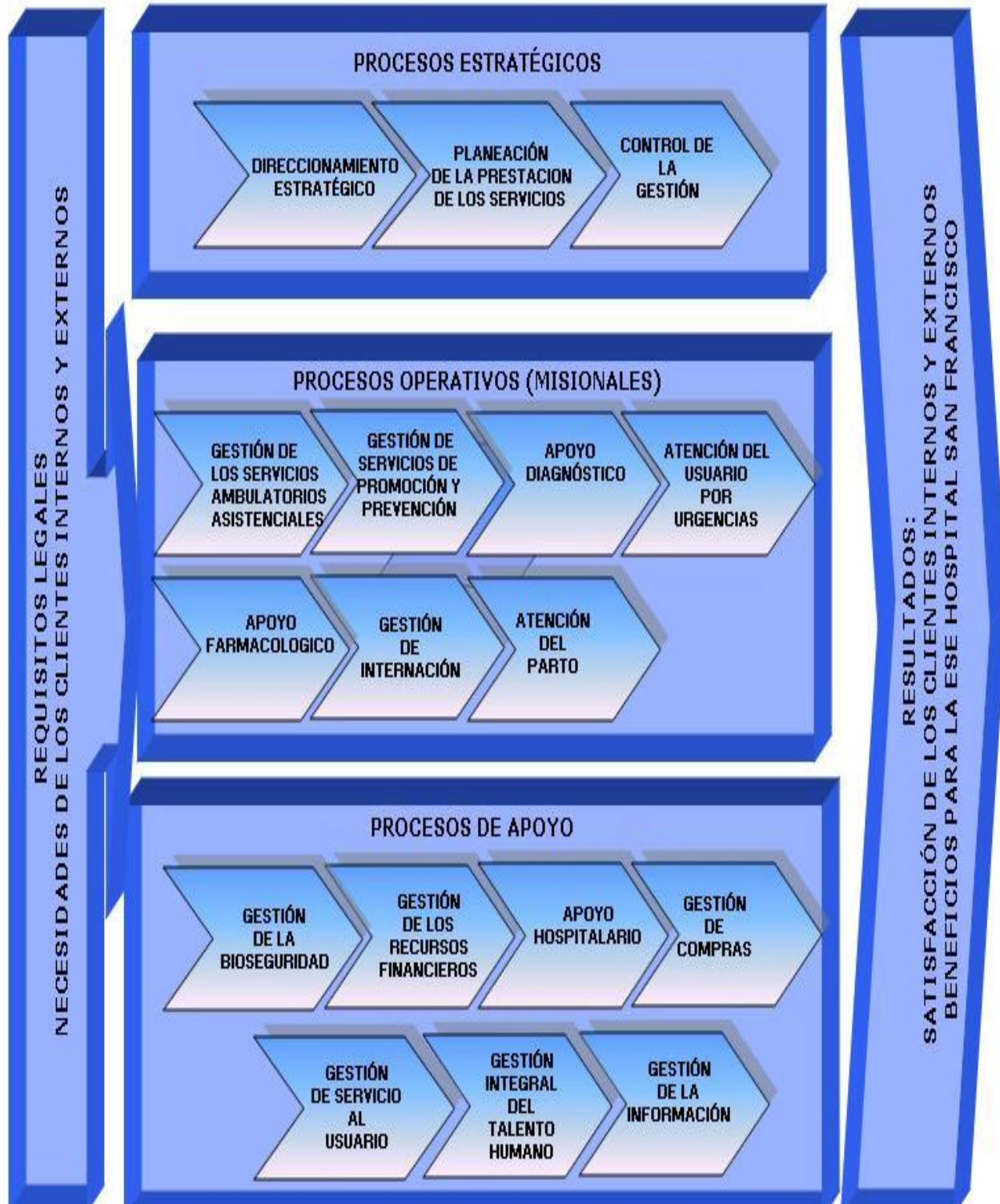
1. Gestión de la información y orientación al usuario
2. Gestión de la satisfacción del usuario; con dos procedimientos
 - a. Gestión de quejas reclamos y sugerencias
 - b. Evaluación de satisfacción del usuario
3. Gestión de la participación comunitaria

	HOSPITAL SAN FRANCISCO E.S.E. IBAGUE TOLIMA	Código:
		Versión: 01
	MAPA DE PROCESO	Vigente desde:
		Abril de 2011
		Página 4 de 6

**MAPA DE PROCESOS DE LA ESE HOSPITAL SAN FRANCISCO DE IBAGUÉ VERSIÓN 3
(SEPTIEMBRE 28 DE 2007)**



MAPA DE PROCESO





MAPA DE PROCESO

